

EKI Pages

LE MAGAZINE DES LOCATAIRES D'EKIDOM • TRIMESTRIEL • JANVIER 2024 #21

BONNE ANNÉE 2024 !



© MARIA THIoT



Dématérialisation du magazine

Retrouvez votre
magazine digital.

#Restons connectés !

édITO 2

actuEKIDOM

Augmentation des
loyers et des APL 5

Travaux du groupe
scolaire Andersen 5

bonASAVOIR

Sécurité dans le
logement 6

Accompagnement
pour réduire la
consommation 8



KoideNEUF

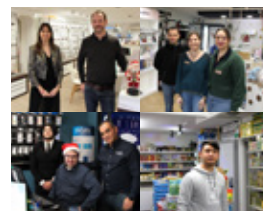
Schuman,
Résidence
participative 9



viedeKARTIERS

Fêtes de fin
d'année 10

Portrait de 4
commerces 12





Veillez recevoir nos meilleurs vœux pour cette nouvelle année.

Que 2024 vous apporte une bonne santé, du bonheur, de la convivialité entre voisins et amis.

Que 2024 soit une année de partage, d'entraide et d'interconnaissance.

Nous démarrons cette année avec ce numéro, dans lequel vous pourrez découvrir quelques nouveautés, avec notamment : un service en expérimentation « Domi », de nouveaux commerçants, une présentation des animations réalisées dans quelques résidences en fin d'année 2023. C'est aussi l'occasion d'échanger entre voisins et avec les équipes de proximité d'EKIDOM.

Ces moments sont importants. Ils permettent à chacun une meilleure écoute et compréhension, de l'échange d'informations et bien évidemment des belles rencontres.

En 2024, nous allons poursuivre ces rendez-vous. Aussi, nous vous invitons à participer et, pourquoi pas, à nous informer de vos événements afin que nous puissions les partager avec vous.

Nous souhaitons que 2024 soit une année de rencontres, d'échanges. Pour cela, en appui avec les partenaires du territoire, avec vos associations de locataires, nous allons proposer des animations autour des jeux olympiques de Paris 2024, pour qu'ensemble nous puissions vivre ce grand événement qui a lieu dans notre pays, porteur de belles valeurs, que nous soyons sportifs, supporters ou simples spectateurs.

Très belle année 2024 pour vous et tous vos proches.

Bonne lecture !

PS : Notre prochain magazine sera un spécial travaux 2024.

ENQUÊTE À VENIR

**AIDEZ-NOUS À MIEUX VOUS SATISFAIRE
EN RÉPONDANT À NOTRE ENQUÊTE !**

Dans une démarche d'amélioration continue de la qualité de nos services envers nos locataires et dans le cadre d'une future certification « QUALIBAIL* », nous souhaitons avoir votre avis.

À partir du mois de mars, vous recevrez une enquête par mail.



Cette enquête concerne :

- › La visite technique annuelle d'entretien de vos équipements, réalisée par nos prestataires sous contrat
- › La visite technique d'entretien courant de vos équipements, réalisée par notre régie travaux et nos prestataires sous contrat
- › L'entrée des nouveaux locataires d'EKIDOM

Nous vous remercions par avance de prendre quelques minutes pour y répondre.

Merci pour votre collaboration.

Toutes les données collectées resteront confidentielles et traitées par notre prestataire « Avis locataires ».

* Qualibail : certification qui aide les bailleurs à faire reconnaître ses engagements et la qualité de services pour répondre aux besoins des locataires.



L'ACCUEIL DIGITAL 24/24

Afin de limiter vos déplacements dans vos Directions Territoriales de rattachement, vous pouvez

réaliser vos démarches, payer votre loyer, faire une demande de prélèvement ou toute autre demande administrative en utilisant

votre espace personnel sur www.ekidom.fr, rubrique « Mon compte en ligne ».



Votre compte en ligne disponible sur pc, tablette et sur smartphone.



LES ACCUEILS PHYSIQUES

Les horaires des accueils physiques dans vos Directions Territoriales sont :

Du lundi au vendredi de 9h à 13h. Accueil tous les après-midi uniquement sur rendez-vous de 13h30 à 17h.

Direction Territoriale des Couronneries / Saint Eloi / Gibauderie et Communes Extérieures :
7, rue Henri Dunant
86000 Poitiers
 **05 49 44 60 00**

Direction Territoriale des Trois-Cités / Bel-Air / Centre-Ville / Beaulieu :
2, place de France
86000 Poitiers
 **05 49 44 60 00**

Accueil Beaulieu :
31, place des Templiers
86000 Poitiers
 **05 49 44 60 00**

Agence de location :
Avenue Robert Schuman
86000 Poitiers
 **05 49 44 60 00**

LES ACCUEILS TÉLÉPHONIQUES



Les accueils téléphoniques sont ouverts du lundi au vendredi de 8h30 à 12h et de 13h30 à 17h.

Agence mobile EKImobile

Retrouvez le planning en scannant le QR Code



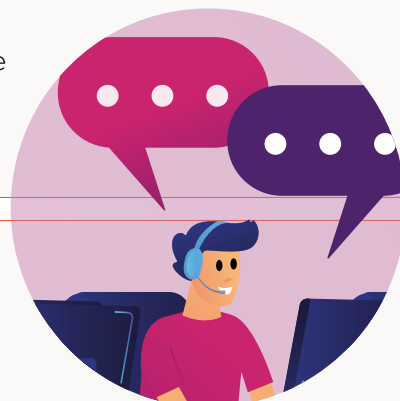
EKIDOM AMELIORE ET RENFORCE SON SERVICE TÉLÉPHONIQUE

Vos appels téléphoniques sont désormais traités par l'équipe du CRC d'EKIDOM (Centre de Relation Clients interne)

Vos avantages locataire :

- Vous bénéficiez d'un interlocuteur vous apportant immédiatement un 1er niveau de réponse.
- Pas d'attente ni de demande laissée sur messagerie.

- Plusieurs interlocuteurs disponibles pour répondre au téléphone.
- Prise en compte plus rapide de vos demandes.



NUMÉRO UNIQUE

Les appels entrants transitent désormais par le Centre de Relation Clients : l'ensemble des collaborateurs d'EKIDOM sont joignables sur ce numéro unique :

 **05 49 44 60 00**

COMMENT JOINDRE LES ASSOCIATIONS DE LOCATAIRES ?

UNION DÉPARTEMENTALE DE LA CONFÉDÉRATION SYNDICALE DES FAMILLES (UDCSF)

Nos permanences : AU SIÈGE SOCIAL

60, rue de Slovénie à Poitiers
du lundi au vendredi de 10h à 12h et
de 15h à 17h.

La CSF c'est aussi une bourse aux vêtements : Le mardi après-midi de 14h à 18h au pied de l'immeuble 13 rue Henri Dunant à Poitiers. Un espace de convivialité pour les locataires du quartier.

Le mardi après-midi aussi au 60 rue de Slovénie les locataires du quartier sont invités à venir partager autour d'un café et des gâteaux un moment de discussion dans notre "papothèque" de 15h à 17h.

CONFÉDÉRATION SYNDICALE DES FAMILLES (CSF)



60 rue de Slovénie
86000 POITIERS
05.49.41.09.75
udcsf_86@bbox.fr

FÉDÉRATION DÉPARTEMENTALE DU LOGEMENT (CNL 86)



14 place Grand Goule - N°755
86000 Poitiers
Tél : 06.11.46.15.18
Pierrette REAU
Représentante des locataires
cnlfede86@sfr.fr

Permanences :

POITIERS : BEAULIEU

les lundis de 17h à 18h30
19, place Philippe le Bel - Ptit bis

GRAND'GOULE

mardi - mercredi - jeudi - vendredi -
10h - 12h

TROIS-CITÉS

1^{er}/3^{ème} jeudis du mois : 17h30 - 18h30
Centre socio-culturel du Clos-
Gautier Renseignement à l'accueil.
Déplacement à domicile sur rendez-
vous et adhésion.

ASSOCIATION D'INFORMATION ET DE DÉFENSE DES CONSOMMATEURS SALARIÉS (INDECOSA / CGT 86)



Permanences : POITIERS

21 Bis rue Arsène Orillard
Le mardi et le jeudi après-midi, de
14h à 17h.

À compter du 1^{er} février 2024, mise en
place d'une permanence INDECOSA
CGT 86 dans les locaux tous les
jeudis de 14h à 18h (sur rendez-vous
les autres jours) - Résidence Rue de
la Souche à Poitiers.

Administrateur logement auprès
d'EKIDOM : Xavier LARTIGUE

**Attention, le numéro de téléphone
INDECOSA CGT 86 POITIERS a
changé : 09.78.81.69.68**

indecosa86@laposte.net
indecosa86@gmail.com

ASSOCIATION DE LOCATAIRES ET DE CONSOMMATION (CLCV)



Présente dans votre quartier dans le
cadre des conseils de concertation
locative, la CLCV organise des
permanences, ouvertes à tous
(locataires des bailleurs sociaux et/
ou privés).



Ces permanences ont lieu sur le
quartier des Trois Cités, à raison
d'une permanence par mois.

Président : Pascal CHEVALIER

Permanences :

Le 2^{ème} lundi du mois de 18h à 19h30
à la salle conviviale de la résidence
intergénérationnelle 11 bis Rue René
Amand.

- Lundi 12 février 2024
- Lundi 11 mars 2024
- Lundi 8 avril 2024
- Lundi 13 mai 2024
- Lundi 10 juin 2024

Coordonnées par quartier : BEAULIEU

Gérard DESPLOBINS : 05 49 61 08 06

COURONNERIES

Michèle CHEVRIER : 06 62 73 60 14
Jacques GROUSSET : 05 49 47 63 20

TROIS CITÉS

Stéphane BRISSON : 06 17 55 01 49
Chantal CAILLE : 06 50 84 18 64
Mauricette FUSEAU : 05 49 01 21 20
Marie-Jo GUILBAUD : 06 70 63 44 33
Marie-Luce ROUSSELOT : 05 49 01 73 18

POUR TOUS LES AUTRES QUARTIERS ET COMMUNES

Pascal CHEVALIER : 06 81 16 15 88

ASSOCIATION FORCE OUVRIÈRE DE DÉFENSE DES CONSOMMATEURS ET DES LOCATAIRES DE LA VIENNE (AFOC 86)



Président : Gilbert BAUDET.

Représentante des locataires au
CA d'EKIDOM : Michèle BELLOT-
FRISQUET.

Tél : 05.49.88.04.01

Mail : afoc86@orange.fr

Permanences :

le lundi sur rendez-vous de 9h30
à 11h30 et l'après-midi de 14h à
17h sans rendez-vous. Les autres
jours de la semaine : permanence
téléphonique avec les autres
permanents.



UNE AUGMENTATION DES LOYERS ET DES APL DE 3,5% *

Comme chaque année, l'INSEE fixe le taux de révision des loyers. Ce calcul tient compte de l'inflation. Pour 2023, ce taux d'augmentation réglementaire a été plafonné par l'Etat à 3,5%.

Cette recommandation nationale d'augmentation de loyers est suivie par l'ensemble des bailleurs sociaux nationaux, régionaux et départementaux afin de maintenir la pérennité du logement social.

Dans le contexte actuel de flambée des prix (hausse généralisée des coûts des travaux, et des taux d'emprunt...), le Conseil d'Administration d'EKIDOM a donc pris la décision d'appliquer cette hausse de 3.5%.

Toutefois, elle ne permettra pas de couvrir l'augmentation des coûts de production dans le cadre de la réhabilitation des logements, ni le coût élevé de leurs financements, mais elle est nécessaire pour

assurer la continuité des missions d'EKIDOM :

➤ Maintenir les chantiers de constructions neuves pour faire face à la demande croissante de logement social (+ 37% depuis 2017)

➤ Poursuivre les chantiers de rénovation thermique pour une meilleure isolation des logements et une meilleure maîtrise des charges de chauffage

58% des logements d'EKIDOM bénéficient déjà d'une étiquette énergétique A, B ou C ; la programmation pluriannuelle des chantiers de rénovation thermique doit se poursuivre pour faire face aux enjeux environnementaux et de flambée des prix de l'énergie.

Cette révision des loyers est effective depuis le 1^{er} janvier 2024, les acomptes de charges restent inchangés. Afin de limiter l'impact de cette hausse inévitable, les APL

ont été réévaluées de 3.5% dès le mois d'octobre 2023.

Pour toute question ou difficulté particulière, n'hésitez pas à contacter votre Direction Territoriale de rattachement ou nos équipes de proximité qui restent à votre écoute.

**NB : Les locataires des résidences de Saint-Eloi ne sont pas concernés par cette augmentation des loyers du fait du tarif des loyers appliqués.*



Augmentation des loyers - JT France 3

LES COURONNERIES

TRAVAUX DU GROUPE SCOLAIRE ANDERSEN

FERMETURE D'UN TRONÇON DE LA RUE DU FIEF DES HAUSSES POUR 14 MOIS

Dans le cadre de la réhabilitation du groupe scolaire Andersen (école maternelle et élémentaire) situé au 9, 11 rue de la Clouère et 6 rue du Fief des hausses, la ville de Poitiers procède à l'installation de structures modulaires dans la rue pour permettre de continuer d'accueillir les enfants pendant les travaux.

De ce fait, une partie de la rue du Fief des Hausses sera fermée (cf. plan) du 3 janvier 2024 au 31 mars 2025.

A savoir : Le passage des bus, le stationnement et la collecte des ordures ménagères sont maintenus.



SÉCURITÉ DANS LE LOGEMENT

La sécurité dans le logement est une préoccupation d'EKIDOM qui chaque année sensibilise les locataires aux règles à respecter et aux bons comportements à adopter pour éviter des drames humains.

SAVOIR ÉVITER UN INCENDIE



1. Ne fumez pas au lit



2. Ne branchez pas trop d'appareils sur la même prise, évitez de relier les multiprises entre elles



3. Soyez vigilants lors de l'usage d'appareils électriques chauffants et effectuez leur entretien régulièrement



4. Mettez les allumettes et briquets hors de portée des enfants



5. Ne rechargez pas votre téléphone ou tablette sur un support inflammable (lit, canapé, moquette...)



6. Ne laissez pas les enfants jouer avec le feu



7. Éloignez les produits inflammables des sources de chaleur (convecteurs, ampoules, plaques chauffantes...)

CHIFFRES-CLÉ

- 76 000 incendies par an
- 10 000 personnes blessées
- 800 décès dus aux incendies
- 1 incendie sur 4 est d'origine électrique
- 1 incendie toutes les 2 minutes



Un seul numéro à connaître :
LE 18



ASSURANCE LOGEMENT : UNE NÉCESSITÉ ET UNE OBLIGATION

La loi vous oblige à assurer votre logement si vous êtes locataire. Cette assurance couvrira les dommages occasionnés au bâtiment, en cas d'incendie (murs, plafonds, sols), mais aussi vos biens personnels et les dégradations des biens de vos voisins.

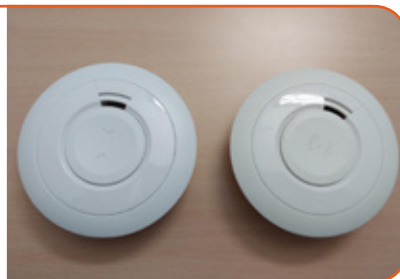
Attention si vous n'êtes pas assuré, vous devrez rembourser EKIDOM pour la remise en état du logement. Vous serez intégralement responsable des dégâts occasionnés chez vos voisins et vous serez dans l'obligation de les rembourser.

Pour rappel, chaque année EKIDOM exige la présentation d'une attestation de votre assurance logement. Si vous ne produisez pas cette attestation, EKIDOM souscrit à votre place une assurance minimale qui vous sera refacturée. Celle-ci ne remboursera que la remise en état de votre logement mais ne couvrira pas les dommages causés aux voisins ni vos objets personnels.

**LE DAAF (DÉTECTEUR ET AVERTISSEUR AUTONOME DE FUMÉE) :
VOTRE PREMIER NIVEAU D'ALERTE**

Pour vous alerter en cas d'incendie, votre logement est équipé d'un Détecteur et Avertisseur Autonome de Fumée (loi ALUR) installé par EKIDOM.

Vous devez remplacer la pile si le détecteur de fumée n'émet pas de bip lorsque vous appuyez sur le bouton « test ». Cette dépense est à votre charge.



MONOXYDE DE CARBONE : RESTEZ VIGILANTS !

En cette période hivernale et de crise énergétique, vous pouvez être tentés d'utiliser des appareils de chauffage d'appoint. Mal entretenus, ces appareils peuvent être dangereux et dégager des émanations de fumées toxiques ou de gaz : le **Monoxyde de Carbone**. Restez vigilants !

Le monoxyde de carbone, qu'est-ce que c'est ?

C'est un **gaz asphyxiant et dangereux** qui résulte d'une mauvaise combustion au sein d'un appareil de

chauffage ou de cuisson (chaudière, poêle/radiateur ou chauffe-eau) fonctionnant au gaz, au bois, au charbon, à l'éthanol ou bien provenant d'un moteur à combustion (à essence ou fuel).

- > Il n'a pas de couleur
- > Il ne sent rien
- > Il n'irrite pas les yeux ni la gorge
- > Il est donc difficile à détecter
- > Il est responsable chaque année de plusieurs milliers d'intoxications dont une centaine de décès qui pourraient être évités par des gestes simples.

Si vous utilisez des chauffages d'appoint, soyez vigilants et faites leur entretien régulièrement.



Les bons gestes à respecter :

- 1. Aérez** au moins 10 minutes par jour
- 2. Respectez le mode d'emploi** des appareils de chauffage et de cuisson
- 3. En cas de dysfonctionnement** de votre chauffe-eau ou chauffage, contactez l'entreprise sous contrat dont le nom figure sur l'affiche dans le hall de votre résidence.

Nous vous rappelons que vos systèmes de chauffage font l'objet d'un entretien régulièrement réalisé par des prestataires spécialisés sous contrat avec EKIDOM.

QUE FAIRE EN CAS D'INCENDIE ?

Si le feu est chez vous :

- > Sortez de chez vous en refermant la porte de la pièce en feu et de l'appartement
- > Évacuez les lieux par les escaliers
- > Appelez le 18

Si le feu est au-dessus de chez vous :

- > Sortez en fermant la porte de votre appartement
- > Évacuez les lieux par les escaliers
- > Appelez le 18

Si le feu est sur votre palier ou à l'étage en dessous :

- > Restez chez vous
- > Fermez, mouillez et calfeutrez le bas de la porte pour éviter que la fumée pénètre dans la pièce
- > Appelez le 18
- > Manifestez-vous à la fenêtre



UNE CONVENTION ENTRE LE PIMMS ET EKIDOM POUR ACCOMPAGNER LES LOCATAIRES



Michel CONDE - Président du PIMMS Grand Poitiers et Stéphanie BONNET - Directrice Générale d'EKIDOM ont signé la convention.

Dans le cadre de l'appel à projets « 10 000 logements accompagnés » du Fond National d'Accompagnement Vers et Dans le Logement (FNAVDL), EKIDOM et le PIMMS Médiation Grand Poitiers ont signé une convention visant à accompagner 270 foyers sur 3 ans. L'accompagnement se concentrera sur la réduction de la consommation d'eau pour aider à diminuer les coûts des factures d'eau et prévenir ainsi l'accumulation de dettes.

Cette mission, réalisée par les médiateurs du PIMMS Médiation aura plusieurs objectifs :

- **Accompagner individuellement les locataires** dans une démarche de réduction durable de leur consommation d'eau et de leurs factures à travers un diagnostic et un suivi personnalisé
- **Induire des changements durables** du comportement des locataires sur leur consommation d'eau
- **Programmer et déployer les actions du programme** pour le maintien des ménages dans leur logement
- **Favoriser l'insertion socio-professionnelle** des apprentis, salariés, jeunes en service civique intégrés à la mission
- **Renforcer le partenariat** entre les deux entités : EKIDOM et le PIMMS

COMMENT VA SE DÉROULER CETTE MISSION ?

Cette mission va se dérouler en 6 étapes durant lesquelles les foyers concernés recevront à domicile le référent Energie du PIMMS durant 1h30 pour établir

un diagnostic de consommation d'eau et d'analyse des factures. Des conseils et améliorations pour le quotidien seront donnés grâce notamment avec le don :

- d'un kit « économie d'eau » offert composé de :
 - 1 éco-mousseur
 - 1 douchette économe
 - 1 sablier ventouse pour limiter les temps de douche.
- d'un flyer avec des astuces simples
- d'une démonstration à l'aide d'un débit mètre mesurant le débit d'eau en instantané.

QUELLE SERA LA DURÉE DE CETTE MISSION POUR UN LOCATAIRE ?

Le suivi s'établira sur une année grâce à un accompagnement téléphonique pour inciter les locataires à continuer leurs efforts et leurs engagements de consommation pendant 3 mois puis avec un appel par trimestre.

QUI SERA CHARGÉ DE CETTE MISSION ?

Cette mission sera réalisée par le médiateur social Énergie du PIMMS qui pourra être accompagné par un jeune en service civique.

QUELS SONT LES ENGAGEMENTS D'EKIDOM ?

EKIDOM s'engage à identifier les locataires concernés et les priorités d'intervention, à fournir notamment le matériel informatique pour effectuer cette mission qui sera suivie par les collaborateurs du pôle social d'EKIDOM.

POITIERS - LES COURONNERIES

La résidence Schuman devient une résidence participative

La réhabilitation de la résidence Schuman, immeuble emblématique des Couronneries, fleuron du projet NPNRU est terminée et les locataires sont entrés durant le dernier trimestre. Dans un souci constant d'innovation et d'amélioration de notre qualité de service, EKIDOM offre la possibilité aux futurs locataires de vivre autrement dans la résidence. En effet, Schuman va devenir la première résidence participative où le bien vivre ensemble sera le ciment des relations entre les résidents grâce à un nouveau service de proximité expérimental d'un an baptisé « DOMI ». Ce projet innovant a nécessité le recrutement d'une personne au poste d'employé de vie résidentielle.

« DOMI » C'EST QUOI ?

- › Un mot court, percutant, facile à retenir et non sexué
- › Un prénom usuel pour créer de la sympathie et suggérer la relation humaine
- › Une appellation différente pour des missions différentes
- › Un nom de métier pour la fiche de poste afin de faciliter le recrutement
- › Un mot inventé car aucun mot existant ne correspond aux missions de ce poste (ex : Cerise, Sam...)

DES MISSIONS SPÉCIFIQUES POUR « DOMI »

Le nouvel employé de vie résidentielle « DOMI » est l'interlocuteur au quotidien des résidents de Schuman. Il accompagne les locataires vers l'autonomie dans la gestion de leur logement. Il s'agit là d'insuffler une façon d'habiter autrement en respectant le bâti, les règles de vie en collectif, tout en participant à la vie de la résidence.

« Domi » a non seulement pour mission de réaliser l'entretien des parties communes mais aussi :

- › D'accueillir les nouveaux locataires
- › De les conseiller dans la formulation des réclamations techniques de base
- › De les fédérer autour de la



démarche participative de la résidence

› **D'animer** en collaboration avec le chargé de secteur les différents ateliers proposés tout au long de l'année (fête des voisins, pots de bienvenue réguliers, arbre de Noël, sensibilisation et ateliers de prévention, jeux concours décoration de jardinière sur les paliers), et amélioration du cadre de vie comme le ramassage et le tri des déchets... dans le but de faire baisser les charges locatives.

LE CONCEPT DE RÉSIDENCE PARTICIPATIVE

La résidence Schuman va devenir la première résidence participative du patrimoine d'EKIDOM. Ce nouveau concept « d'habiter autrement » a plusieurs objectifs :

- › **Améliorer notre qualité** de service envers nos clients
- › **Rendre plus autonomes** les locataires dans leur vie quotidienne au sein du logement
- › **Réduire les incivilités** et faire respecter le bien vivre ensemble
- › **Offrir la possibilité aux locataires de réduire leurs charges locatives** en leur proposant de s'investir dans la vie de la résidence grâce à un programme d'avantages (Résid'Plus+).

UN ENGAGEMENT DES LOCATAIRES AVANT L'ENTRÉE DANS LES LIEUX

En devenant locataires de la résidence Schuman, les résidents signent une charte de bien vivre ensemble basée sur 7 engagements :

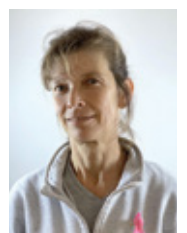
- › Respect mutuel
- › Respect des espaces communs
- › Respect des biens d'autrui
- › Communication constructive
- › Respect du calme et de la propreté de la résidence
- › Investissement dans la vie de la résidence
- › Participation aux pots d'accueil

RÉSID'PLUS+ : UN PROGRAMME D'AVANTAGES

En 2024, un programme d'avantages baptisé « Résid'Plus+ » sera proposé aux locataires. Il reposera sur un barème de points cumulés au fur et à mesure du temps passé au sein du logement et en fonction des actions auxquelles le locataire adhèrera et participera.

Par exemple, des points seront octroyés à la signature du bail, pour l'inscription sur l'extranet client, pour l'entretien régulier du palier ou pour une participation à une action en lien avec la vie de la résidence. Ces points pourront être utilisés pour améliorer le quotidien des locataires au sein de leur logement.

Le programme Résid'Plus+ est actuellement en cours d'élaboration.



Scannez ce QR Code pour regarder l'interview vidéo de Sophie BREGÉAT, DOMI à Schuman

Durant ces fêtes de fin d'année, des animations ont été organisées avec les locataires dans différents quartiers. Loisirs créatifs, décoration du sapin de la résidence, goûters ont fait le bonheur des petits et des grands dans la convivialité et la bonne humeur. Retour en images.

LES COURONNERIES

Résidence Schuman

UNE ANIMATION POUR LES ENFANTS DE LA RÉSIDENCE SCHUMAN...

Organisée par la Direction Territoriale des Couronneries, 30 enfants étaient présents tout au long de l'après-midi pour participer à l'animation de Noël de la résidence Schuman.



Au programme de ces animations conviviales, réalisation de couronnes de Noël, dessins accrochés dans le hall de la résidence, goûter gourmand, décoration. Les enfants ont également pu dessiner leur famille, pour ensuite échanger leur dessin contre un jouet, lors du marché de Noël.

... ET UN POT DE BIENVENUE POUR LES PARENTS

Après l'animation pour les enfants, les nouveaux locataires de la résidence Schuman étaient accueillis par la Direction d'EKIDOM. L'occasion pour ces nouveaux résidents de faire plus ample connaissance et rencontrer nos équipes de proximité ainsi que DOMI, employé de

vie résidentielle. Il s'en est suivi un moment d'échange avec Cathie FAYE, Directrice de la Direction Territoriale des Couronneries et Alexa REGLAIN, responsable du secteur des Couronneries. **Ce fut l'occasion d'expliquer aux locataires présents le concept de résidence participative, qui rend acteurs les locataires au sein de leur lieu de vie.**



SAINT-ÉLOI

Résidence du Parvis



UN ATELIER DE DÉCORATION POUR LES ENFANTS DU PARVIS

Pour la deuxième année consécutive, la Direction Territoriale des Couronneries, en collaboration avec l'association « Pict'Anim St El », a organisé un après-midi festif de Noël à la résidence du Parvis, 3 rue du 14 Juillet à Saint-Eloi.

Cet après-midi qui s'est déroulé le mercredi 6 décembre de 14h à 17h, à quelques jours des fêtes de Noël, a été animé par deux personnes de l'association, trois chargés de secteur (Karine G., Leila B., Victorial D.), de Laurence B. (chargé de gestion locative), et du responsable de secteur (Philippe GAUTRON).

Ce sont 30 enfants accompagnés de leurs parents qui ont participé à cette animation.

Au programme de l'après-midi : décoration du sapin dans le hall du parvis, atelier de peinture sur vitres et sur pommes de pin et ateliers créatifs.

Les enfants ont pu également dessiner leur famille, dessin qui leur a été échangé contre un jouet lors du marché de Noël qui s'est déroulé au Lycée Saint-Jacques de Compostelle le 16 décembre. Cette animation s'est terminée par un goûter offert par EKIDOM. Ils'agissait aussi à cette occasion pour les locataires présents d'évoquer les éventuels besoins avec les chargés de secteur présents sur site.

Marché de Noël Saint Jacques de Compostelle

UN DESSIN CONTRE UN JOUET DE NOËL



Pour la deuxième année consécutive, EKIDOM, partenaire, était présent aux côtés de « Pictanim' St El » et « Les coudes serrés » pour distribuer des jouets gratuitement aux enfants qui en ont besoin au Lycée Saint Jacques de Compostelle lors du Marché de Noël des 15 et 16 décembre derniers.

Au programme de ces deux

journées, des animations pour petits et grands ainsi que plusieurs points de restauration. Au total, ce sont plus de 1 600 entrées qui ont été enregistrées.

Les locataires d'EKIDOM présents ont également bénéficié d'activités gratuites comme des manèges, jeux gonflables et barbe à papa. Lors des animations organisées

sur les différents quartiers, un atelier « Dessine ta famille » avait été organisé, les participants ont pu retirer un cadeau en échange de leur dessin. **Les 5 dessins les plus remarquables vont être récompensés d'un cadeau**

BUXEROLLES

Les Jardins de Sainte-Croix



Romane M., Alexis V., Alecia G., Prisca B. et Alix N. de la DTC aux côtés de Carole Morisset et des enfants.

LA DÉCORATION DU SAPIN DE NOËL ET UN GOÛTER

C'est en collaboration avec la Mairie de Buxerolles qu'EKIDOM a organisé une animation de Noël à la résidence « Les Jardins de Sainte-Croix » à Buxerolles. Les enfants de la résidence, venus

supplémentaire en janvier.

Ce sont plus de 400 jouets, collectés auprès de partenaires (Super U Buxerolles, l'Association Re-Cycles Poitiers et la Maison de Quartier SEVE) et des

en nombre, ont confectionné des décorations à base de carton puis les ont accrochées sur le sapin implanté au sein de la cour intérieure de la résidence.

C'est aux côtés de Carole MORISSET, responsable du service Action Sociale et Solidarité au CCAS de Buxerolles représentant la ville de Buxerolles que les équipes de proximité de la Direction des Couronneries se sont afférées pour offrir un moment de convivialité aux enfants de la résidence. Une fois le sapin décoré, tous se sont retrouvés dans un logement vacant de la résidence pour prendre un goûter à base de friandises et de crêpes, le tout dans la bonne humeur et la joie.

collaborateurs d'EKIDOM, qui ont été distribués pour le plus grand bonheur des enfants.



BEAULIEU

Grand'Goule



UNE ANIMATION MUSICALE AU SEIN DE LA RÉSIDENCE GRAND'GOULE

En décembre, une animation de Noël s'est déroulée à la Résidence Grand'Goule du quartier de Beaulieu en collaboration avec le Centre d'Animation de Beaulieu. Locataires et partenaires (ADSEA,

Centre d'Animation et Ville de Poitiers) étaient conviés à partager un moment convivial au son d'un orgue de barbarie. Les salariés d'EKIDOM présents ce jour ont accueilli les enfants et les locataires venus partager un goûter à base de chocolat chaud et de friandises offert par EKIDOM.

LES COURONNERIES

19 Daudet

UN ATELIER DE LOISIRS CRÉATIFS ET DES CRÊPES

À l'occasion des fêtes de Noël, une animation a été organisée avec les habitants du 19 Daudet. Parents et enfants de la résidence étaient conviés par la DTC pour participer à un atelier de loisirs créatifs sur le thème de Noël. Ce moment de convivialité a été animé notamment par Alix NICOLAS, responsable de secteur, Prisca B. (gestion locative) Olivier B. (chargé de secteur) et Romane M. (alternante).

C'est environ une vingtaine d'enfants de la résidence qui s'est prêtée aux joies de la création de décorations. Ils ont aussi réalisé un dessin sur le thème de la famille et reçu un bon d'échange contre un jouet qui leur a été remis lors du marché de Noël. L'après-midi s'est terminé par un goûter à base de crêpes et de chocolat chaud, pour le plus grand plaisir des petits et des grands.



LES COURONNERIES

Résidence Schuman

QUATRE COMMERCES AU SERVICE DES HABITANTS DES COURONNERIES

Portraits de quatre commerces installés dans les locaux commerciaux d'EKIDOM de la résidence Schuman aux Couronneries. Malgré les préjudices subis, pour donner suite à l'épisode de violences urbaines dans la nuit du 29 au 30 juin derniers, ils se sont relevés. Aujourd'hui, ils sont plus motivés que jamais à offrir les meilleurs services à leurs clients et aux habitants du quartier.

> VISION PLUS, PROXIMITÉ ET ÉCOUTE

Au 21 avenue Robert Schuman, François-Xavier PATRIER est opticien aux Couronneries depuis 2007 sous l'enseigne Vision Plus, un groupement coopératif d'opticiens.

Enfant du quartier, c'était pour lui une évidence de s'installer ici. « J'y suis né, j'aime l'énergie des Couronneries, qui évolue sans cesse avec ses bons, mais aussi, malheureusement, ses mauvais côtés. » La soirée du 29 juin fait

clairement partie de cette dernière catégorie, avec une intensité de violence qu'il n'avait jamais connu. « On a eu du matériel détérioré, des produits volés, le préjudice s'est élevé à 60 000 €. » Malgré cet événement « traumatisant » sa détermination à rester aux Couronneries n'a pas fléchi. « C'était important pour moi d'être présent pour mes clients et ne pas donner raison aux casseurs. » D'ailleurs, après cette nuit de violence, malgré des conditions compliquées, il a souhaité ouvrir dès le lendemain.

Dans un espace de vente de 60 m², François-Xavier, aidé par une salariée, Mathilde, offre une expertise et des services adaptés à tous les besoins. « Nous avons l'ensemble des agréments mutualistes avec les tarifs associés, le tiers payant et proposons une gamme 100% santé. Nous dispensons également un service à domicile et au sein des EHPAD. C'est important que ceux qui

ont du mal à se déplacer puissent aussi s'équiper facilement. »

Avec plus de 1 000 références, l'enseigne propose un large choix de montures de lunettes de vue et solaires avec ou sans correction, ainsi que des lentilles, pour répondre à tous les styles et budgets. « Nous avons des marques de luxe, des produits plus accessibles et d'autres écoresponsables, fabriqués en France et en matière recyclée. Et nous faisons la 2^{ème} paire de marque à moins 50%. »

Le lieu est également doté d'une salle d'examen pour les contrôles de vue, le changement des lunettes sur mesure ou encore le renouvellement et adaptation d'ordonnance suivant certaines conditions.

21 Avenue Robert Schuman, 86000 Poitiers
tél. : 05.49.01.73.21



VISION PLUS : François-Xavier PATRIER et sa salariée, Mathilde



Une partie de l'équipe de MÉDICALIFE avec de gauche à droite : Stéphane, technicien-installateur, Salomé, ergothérapeute et Ferdaws CHOUKCHOU

› MÉDICALIFE, ÊTRE À L'ÉCOUTE DES HABITANTS LES PLUS FRAGILES

C'est avec un grand sourire que Ferdaws CHOUKCHOU vous accueille au sein de sa boutique, Médicalife, spécialisée dans le matériel médical et orthopédique pour le maintien à domicile des personnes malades ou âgées. Un accueil avenant qui s'accompagne aussi et surtout des meilleurs conseils. « Nous nous sommes installés ici en 2017 avec deux motivations : proposer des services qui n'existaient pas dans le quartier et apporter, aux personnes confrontées à la perte d'autonomie, des conseils parfois compliqués à obtenir », souligne Ferdaws CHOUKCHOU, dirigeante et fondatrice avec son mari, Mounir CHOUKCHOU, de Médicalife, enseigne indépendante.

Aussi, à côté des rayonnages fournis de produits et dispositifs très larges – lits médicalisés, barres d'appui, canne pliante, fauteuils roulants, déambulateurs, produits d'hygiène ou encore des semelles et chaussures orthopédiques –, Médicalife a intégré les compétences nécessaires aux besoins spécifiques des personnes : une orthopédiste-orthésiste, un ergothérapeute et un technicien-installateur. « Nous sommes aussi amenés à nous déplacer pour effectuer des diagnostics sur place afin de proposer le bon matériel et nous venons l'installer. »

Si le magasin est particulièrement apprécié, « des clients ou clientes, souvent âgés, passent juste nous dire un petit bonjour », sourit Ferdaws. Elle a failli, il y a 6 mois, ne pas rouvrir.

En effet, Médicalife a été particulièrement impacté par les émeutes de juin. « La boutique a été saccagée, du matériel a été volé, notre camion a été brûlé », se remémore amère Ferdaws. « C'était très violent et nous étions impuissants, car nous n'étions même pas présents. On s'est posé un temps la question de rester ici ou non. Mais nous aimons ce quartier, c'était injuste de punir les habitants. Financièrement ça a été compliqué, mais nous avons pu relancer l'activité après deux mois de fermeture. » Si la blessure reste encore vive, Ferdaws, n'a pas pour autant perdu son sourire.

25 Av. Robert Schuman, 86000 Poitiers
tél. : 09.82.48.30.07.
Rendez-vous possible sur doctolib.fr



CORIOLIS TELECOM : Mounir CHOUKCHOU avec son équipe

› CORIOLIS TELECOM, RÉPONDRE À UN BESOIN

Située à quelques pas de Médicalife, l'enseigne de téléphonie Coriolis Telecom, créée en 2020, est en quelque sorte la petite sœur de cette première. En effet, à sa tête, les deux mêmes entrepreneurs : Mounir et Ferdaws CHOUKCHOU. « Coriolis Telecom est née d'un constat, explique Mounir CHOUKCHOU, dirigeant de Coriolis Telecom. De nombreux clients de Médicalife demandaient des renseignements ou des équipements en téléphonie, alors que le lieu propose principalement des appareils spécifiques notamment pour les malvoyants ou les personnes âgées. Autres demandes qui étaient récurrentes : faire des photocopies ou envoyer des mails. Nous nous sommes dits qu'il y avait des besoins dans le quartier pour lesquels nous devions apporter une réponse. »

Coriolis Telecom, qui est une franchise nationale, a justement l'intérêt de proposer un large éventail de services : vente de mobiles neufs ou reconditionnés, réparation, aide à la prise en main des appareils, transfert de données d'un mobile à un autre, accessoires de téléphonie, forfaits, service après-vente pour les imprimantes, envoi de mail, réalisation de photocopies...

Lors des événements de juin, le couple d'entrepreneurs a alors été doublement impacté. « Comme Médicalife, ce magasin a été pillé et vandalisé. Deux mois ont été nécessaires pour rouvrir. Même si la décision a été difficile à prendre,

il était important de le faire, car je pense que nous sommes utiles. Les nombreux témoignages de sympathie de nos clients nous l'ont confirmé. »

Aujourd'hui, avec trois salariés, l'enseigne a retrouvé une activité normale et Mounir envisage pour 2024 de proposer des services de La Poste (elle est déjà relais Chronopost, DDP, Colissimo) suite à la fermeture de l'agence Postale des Couronneries.

27 Avenue Robert Schuman, 86000 Poitiers
tél : 05.86.16.06.59

› MAZAR MARKET, PLUS QU'UNE ÉPICERIE

Au 29 avenue Robert Schuman, il n'est pas rare de voir une file d'attente de clients à l'intérieur ou à l'extérieur du magasin Mazar Market.

Il faut dire que cette épicerie, ouverte en 2022 par Karim RAHIMI, propose des produits et services que peu de

magasins de Poitiers dispensent. En effet, entre les produits exotiques, les tapis turcs ou encore les couscoussiers, l'enseigne assure les transferts d'argent via Western Union et RIA.

Arménien d'origine, après plusieurs années dans le bâtiment, Karim RAHIMI a décidé, il y a six ans, de se lancer dans le commerce. Aujourd'hui épaulé par sa belle-sœur et sa femme, il a pris les rênes de ce magasin avec le souci du service et de la spécificité de l'offre. Dans les rayons, s'étale une grande diversité de produits alimentaires arméniens, africains ou encore afghans. Mais aussi des boissons (tout, sauf de l'alcool), des produits surgelés (poissons, viande hachée, kebab...), de l'huile, du thé ou encore des produits secs. « Les clients du quartier sont ravis de pouvoir s'approvisionner en aliments de leur pays d'origine, souligne Karim RAHIMI. Et nous affichons des prix très compétitifs, parfois moins chers que le hard-discount. »

Dans une petite pièce adjacente, sont principalement mis à la vente des ustensiles pour la cuisine et des objets de décoration. C'est là aussi, qu'est proposé le service de transfert d'argent. Réalisé par la belle-sœur de Karim RAHIMI, les opérations sécurisées se déroulent derrière une petite fenêtre pour éviter tout problème.

Par rapport aux émeutes du 29 juin, contrairement aux autres commerces, le magasin n'a pas trop souffert. Aujourd'hui, il n'aspire qu'à une chose, qu'un tel événement ne se reproduise pas.

29 Avenue Robert Schuman, 86000 Poitiers
tél. : 05.49.39.28.10



MAZAR MARKET : Karim RAHIMI

J'ACHÈTE MON LOGEMENT

VOUS ÊTES LOCATAIRE CHEZ EKIDOM ET VOUS AIMERIEZ DEVENIR PROPRIÉTAIRE DE VOTRE LOGEMENT ?

C'EST POSSIBLE...

Si vous êtes locataire d'un logement d'EKIDOM depuis au moins deux ans, il est possible d'acheter ce logement selon certaines conditions.

Les avantages d'acheter un logement social :

- › Un prix de vente attractif
- › Pas de frais d'agence
- › Des frais de notaire réduits
- › Une rétractation possible à tout moment et sans frais
- › Une sécurisation de votre achat pendant 10 ans
- › La possibilité de céder vos droits à l'achat à vos ascendants ou descendants

Les + d'EKIDOM

- Un accompagnement personnalisé pour vous aider dans vos démarches
- Une visite avec notre commerciale pour établir le prix de vente de votre logement

FAITES VOTRE DEMANDE D'ACQUISITION PAR COURRIER OU PAR MAIL ET NOUS VOUS RÉPONDONS !

Contact : Isabelle PRISCOGLIO

• ipriscoglio@ekidom.fr

• 06 62 96 37 03

EKIDOM – Pôle Réglementation et Vente

65 avenue Kennedy – 86000 Poitiers cedex

J'ACHÈTE MON TERRAIN

À VENDRE
TERRAINS À BÂTIR
VIABILISÉS



NOUVEAU
Tranche 2

MONTAMISÉ
QUARTIER DU JEU
À PARTIR DE
42 500 €
de 352 à 815 m²

SERVICE COMMERCIAL

Mme PRISCOGLIO Isabelle

05.49.44.60.00

acheter@ekidom.fr

INFORMATIONS COMPLÉMENTAIRES SUR

www.ekidom.fr

rubrique « devenez propriétaire »

RECETTE D'HIVER : CROQUE-MADAME AU SAINT-NECTAIRE ET AUX ÉPINARDS



- Pour 2 personnes
- Temps de préparation : 15 min
- Difficulté : Très facile
- Prix : Bon marché

Ingrédients

- 4 tranches épaisses de pain de mie
- 150 g de saint-nectaire
- 4 cuillères à soupe de crème épaisse
- 10 grosses feuilles d'épinards rincées et séchées
- 40 g de beurre
- 3 cuillères à café d'huile de cuisson
- 2 œufs

Préparation

ÉTAPE 1

Préchauffez le four à 150°/th.5. Coupez le saint-nectaire en tranches fines et retirez la croûte. Lavez les épinards.

ÉTAPE 2

Étalez la crème épaisse sur les 4 tranches de pain, salez et poivrez au moulin. Couvrez 2 tranches de pain avec 5 feuilles d'épinards chacune, déposez les lamelles de saint-nectaire dessus. Refermez avec les 2 autres tranches de pain, côté tartiné vers l'intérieur.

ÉTAPE 3

Dans une poêle, faites fondre 30g de beurre avec 1 c. à café d'huile sur feu moyen. Faites dorer les croque-madame 2 à 3 mn de chaque côté, puis réservez au chaud, dans le four, sur une plaque.

Pendant ce temps, faites chauffer le reste de beurre et d'huile dans la poêle, sur feu moyen.

ÉTAPE 4

Faites frire les œufs 3 mn. Salez et poivrez au moulin, puis servez les sandwiches chauds, façon Madame, avec les œufs frits posés dessus. ■



sudoku

PARTAGEZ VOS MEILLEURES RECETTES !

Écrivez-nous à Ekipages : 65 Avenue John Kennedy, CS 20049, 86002 POITIERS CEDEX ou par mail ekipages@ekidom.fr ou déposez votre recette dans votre DT. N'oubliez pas de joindre une petite photo, c'est plus appétissant!

KolorIAGE
#COLORIAGE

2			8		6
	1		7		3
3		8	4		6
	8		1		2
4					9
1				7	
5			6		7
		9	4		



EKI Pages

Pour nous écrire: ekipages@ekidom.fr

EKIDOM > Service communication

EKIPAGES, le magazine des locataires d'EKIDOM, 65 Avenue John Kennedy CS 2049, 86002 POITIERS Cedex. Directrice de la publication: Élisabeth NAVEAU-DIOP / Service communication: Christine Laborie - Véronique Roubinet / Photos et illustrations : EKIDOM, Agence MEDIAPILOTE / Conception: AGENCE MEDIAPILOTE ISSN 2779-1416



EKIDOM.fr

#OFFICE PUBLIC DE L'HABITAT DE GRAND POITIERS



 mediapilote*