

# EK: pages!

LE MAGAZINE DES LOCATAIRES D'EKIDOM • TRIMESTRIEL • DÉCEMBRE 2025 #25



## Bonnes fêtes de fin d'année

### Édito! ..... 2

### Bon savoir!

Comment nous joindre .....	3
Les associations de locataires .....	4
Nouveau site .....	5
Les bonnes conduites .....	6
Accueils dans les agences de proximité .....	6
Droit d'interpellation .....	7
Ancien bar des Templiers .....	8
Entretien des logements .....	8
Les bons gestes .....	9

Gestion des déchets .....	10
Des bornes MARTI .....	11
Nouveaux composteurs .....	11
Allez vers le locataire .....	12
<b>Koi de neuf?</b> Crédit de neuf .....	
Résidence Joséphine Baker .....	13
Résidence Garden Blues .....	14
Résidence Les Peupliers .....	14
Résidence Le Clos de Vouneuil .....	15

Résidence Belle vie .....	15
Résidence Slovénie NPNRU .....	16
Résidence Chambourdon .....	16
<b>Vie de quartier!</b> Vie de quartier .....	
Des douceurs britanniques .....	18
Mahmoud Coiffure .....	18
Nouvelle auto-école aux Couronneries .....	19
Bistrot-bar le Saint-Cyprien .....	19



Retrouvez votre  
magazine digital.

#Restons connectés !

# Édito!



**Élisabeth NAVEAU-DIOP**  
**Présidente d'EKIDOM**



**Stéphanie BONNET**  
**Directrice Générale d'EKIDOM**

Chères locataires, Chers locataires,

Alors que s'achève une année dense et déterminante pour notre organisme, nous souhaitons réaffirmer avec force notre engagement collectif en faveur du logement social, bien commun essentiel pour plus d'un foyer sur deux au cours d'une vie. 2025 marque une étape importante : celle d'un patrimoine en transformation, de services qui évoluent, et d'une volonté redoublée d'être présents à vos côtés, chaque jour.

Dans la continuité des projets engagés, les chantiers de construction et de réhabilitation se poursuivent, portés par un Plan Pluriannuel d'Entretien ambitieux et indispensable pour préserver la qualité de nos résidences. Ces investissements massifs, rendus plus complexes par la hausse des coûts de travaux et un contexte national moins favorable, n'entament en rien notre détermination.

2025 aura aussi vu le renforcement de démarches essentielles : Qualibail pour améliorer notre qualité de service, l'EKImobile pour aller vers vous, les réunions de quartier pour dialoguer et expliquer les actions en faveur du tri et de la gestion des déchets. Autant de dispositifs pensés pour simplifier votre quotidien et renforcer la proximité, cœur de notre action.

Rien de tout cela ne serait possible sans l'appui précieux de nos partenaires institutionnels, des associations de locataires et de tous les acteurs mobilisés sur le territoire. Leur soutien permet de maintenir une dynamique de construction, d'innover, et de répondre à une demande de logement qui ne cesse de croître.

Préserver le logement social est un enjeu collectif. C'est offrir à chacun des conditions de vie qui permettent de se projeter sereinement dans un quartier accueillant et solidaire.

Ensemble, poursuivons cette ambition et continuons de faire du logement social un pilier de cohésion et de justice sociale.

Nous vous souhaitons une excellente lecture.



## L'accueil digital 24/24

Afin de limiter vos déplacements dans vos Directions Territoriales de rattachement, vous pouvez réaliser vos démarches, payer votre loyer, faire une demande de prélèvement ou toute autre demande administrative en utilisant votre espace personnel sur [www.ekidom.fr](http://www.ekidom.fr), rubrique **"Mon compte en ligne"**.



Venez découvrir  
**NOA**,

notre nouvel assistant  
virtuel sur [www.ekidom.fr](http://www.ekidom.fr)  
et venez lui poser  
vos questions.



Votre  
compte en ligne  
est disponible sur  
pc, tablette et sur  
smartphone.

## NOS 5 POINTS D'ACCUEILS

**Les horaires de nos points d'accueil dans vos agences sont :**  
Du lundi au vendredi de 9h à 13h. Accueil tous les après-midis  
uniquement sur rendez-vous de 13h30 à 17h.

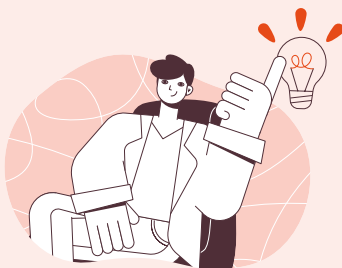
**Agence de proximité  
des Couronneries**  
7 rue Henri Dunant  
86000 Poitiers

**Agence de proximité  
des Trois-Cités**  
2 place de France  
86000 Poitiers




**Agence de proximité  
de Beaulieu**  
31 place des Templiers  
86000 Poitiers

**Agence de location**  
15 avenue Robert  
Schuman  
86000 Poitiers



### Les accueils téléphoniques

Les accueils téléphoniques  
sont ouverts :  
du lundi au vendredi  
de 8h30 à 12h  
et de 13h30 à 17h.

 **05 49 44 60 00**

### Agence mobile EKImobile

Retrouvez  
le planning  
en scannant  
le QR Code



## Numéro unique

Les appels entrants transitent par le Centre de  
Relation Clients : l'ensemble des collaborateurs  
d'EKIDOM sont joignables sur ce numéro unique :

 **05 49 44 60 00**

## EKIDOM améliore et renforce son service téléphonique

Vos appels téléphoniques sont désormais traités  
par l'équipe du CRC d'EKIDOM  
(Centre de Relation Clients interne)

### Vos avantages locataire :

- Vous bénéficiez d'un interlocuteur vous apportant immédiatement un premier niveau de réponse.
- Plusieurs interlocuteurs disponibles pour répondre au téléphone.
- Prise en compte plus rapide de vos demandes.
- Pas d'attente ni de demande laissée sur messagerie.

# COMMENT JOINDRE LES ASSOCIATIONS DE LOCATAIRES ?

Les associations de locataires défendent les intérêts des résidents auprès du bailleur social. Elles contribuent aux décisions sur la gestion des logements, les charges et les travaux, tout en veillant à l'amélioration des conditions de vie. Grâce à leur voix délibérative, elles siègent au conseil d'administration et participent activement aux décisions de l'Office.



## FÉDÉRATION DÉPARTEMENTALE DU LOGEMENT (CNL 86)

Présidente : **Pierrette REAU**  
Représentante des locataires au Conseil d'Administration d'EKIDOM  
14 place Grand Goule  
N°755 - 86000 Poitiers  
Tél : 06 11 46 15 18  
cnlfede86@sfr.fr

**PERMANENCES** : sauf vacances scolaires et jours fériés.

### POITIERS - BEAULIEU

19 place Philippe le Bel :  
• les lundis de 17h à 18h30.  
14 place de la Grand'Goule :  
• lundi de 14h à 16h30,  
• du mardi au vendredi de 10h à 12h.

### TROIS-CITÉS

1<sup>er</sup>/3<sup>ème</sup> jeudis du mois : 17h30 - 18h30  
Centre socio-culturel du Clos-Gautier  
Tous connectés.



## ASSOCIATION D'INFORMATION ET DE DÉFENSE DES CONSOMMATEURS SALARIÉS (INDECOSA / CGT 86)

Présidente : **Jocelyne ANTUNES**  
Représentant des locataires au Conseil d'Administration d'EKIDOM :  
**Xavier LARTIGUE**  
21 Bis rue Arsène Orillard  
Tél : 09 78 81 69 68  
indecosa86@laposte.net  
indecosa86@gmail.com

### PERMANENCES :

2 rue de la Souche à Poitiers :  
• Le mardi de 14h à 17h (sans RV)  
• Le jeudi (uniquement sur RV)  
21 bis rue Arsène Orillard à Poitiers :  
• Le mardi de 14h à 17h (sans RV)  
• Le jeudi (uniquement sur RV)



## CONSUMMATION, LOGEMENT, CADRE DE VIE (CLCV)

Président : **Pascal CHEVALIER**  
Représentant des locataires au Conseil d'Administration d'EKIDOM  
poitiers@clcv.org  
Tél : 06 81 16 15 88

### PERMANENCES :

une fois par mois, le 2<sup>ème</sup> lundi de chaque mois de 18h à 19h30, salle conviviale de la résidence Intergénérationnelle, 11 bis rue René Amand, à St-Cyprien :  
• Lundi 12 janvier 2026  
• Lundi 09 février 2026  
• Lundi 9 mars 2026  
• Lundi 13 avril 2026  
• Lundi 11 mai 2026  
• Lundi 8 juin 2026

### BEAULIEU

**Gérard DESPLOBINS** : 05 49 44 64 12

### TROIS CITÉS

**Stéphane BRISSON** : 06 17 55 01 49  
**Mauricette FUSEAU** : 05 49 01 21 20  
**Marie-Jo GUILBAUD** : 06 70 63 44 33  
**Marie-Luce ROUSSELOT** : 05 49 01 73 18

## POUR TOUS LES AUTRES QUARTIERS ET COMMUNES

**Pascal CHEVALIER** : 06 81 16 15 88

## ASSOCIATION FORCE OUVRIÈRE DE DÉFENSE DES CONSOMMATEURS ET DES LOCATAIRES DE LA VIENNE (AFOC 86)



Président : **Gilbert BAUDET**  
Représentante des locataires au CA d'EKIDOM :  
**Michèle BELLOT-FRISQUET**  
Tél : 05 49 88 04 01  
afoc86@orange.fr

### PERMANENCES :

Le lundi sur rendez-vous de 9h30 à 11h30 et l'après-midi de 14h à 17h sans rendez-vous. Les autres jours de la semaine : permanence téléphonique avec les autres permanents.

## UNION DÉPARTEMENTALE DE LA CONFÉDÉRATION SYNDICALE DES FAMILLES (UDCSF)



La CSF, une association familiale, créée en 1946 agit avec les familles, représente et défend leurs intérêts. Elle intervient dans tous les domaines de la vie familiale, à travers ses trois secteurs d'actions :  
• Habitat Urbanisme Cadre de vie,  
• Economie Consommation Santé Environnement,  
• Famille Protection Sociale Fiscalité.  
Elle est membre de la commission nationale de concertation (CNC) et du Conseil national de l'habitat (CNH).

### 79 Unions départementales

- 400 sections locales
- 35000 familles adhérentes

Présidente : **Colette CARREYRE**  
60 rue de Slovénie  
86000 POITIERS  
Tél : 09 82 65 77 91  
udcsf\_86@bbox.fr

### PERMANENCES :

Du lundi au jeudi de 10h à 12h et de 15h à 17h.

### La CSF c'est aussi :

- une bourse aux vêtements le mardi après-midi de 14h à 18h au pied de l'immeuble, 13 rue Henri Dunant à Poitiers
- Un espace de convivialité pour les locataires du quartier, le mardi après-midi au 60 rue de Slovénie. Les locataires du quartier sont invités à venir partager, autour d'un café et des gâteaux, un moment de discussion dans notre "papothèque" de 15h à 17h.



## UN NOUVEAU SITE AVEC UN ASSISTANT VIRTUEL POUR VOUS ACCOMPAGNER

EKIDOM a lancé son nouveau site internet en juin dernier, conçu comme un véritable espace de services et d'échanges avec ses locataires, demandeurs et partenaires.

Grâce à une navigation simplifiée, un design repensé et plus ergonomique, les visiteurs accèdent rapidement aux informations essentielles: projets en cours, orientations stratégiques, démarches pratiques et actualités de l'organisme.

## De nouvelles fonctionnalités

Le site est désormais disponible en 10 langues (anglais, espagnol, portugais...) le rendant plus accessible pour un plus grand nombre.

Une fonction de recherche optimisée facilite l'accès aux contenus, garantissant une information claire et accessible à tous.



**Nouveauté** : un test d'éligibilité au logement social en ligne permet également de mieux orienter les demandeurs et de répondre avec réactivité à leurs besoins.

Parmi les nouveautés, le site intègre un agent conversationnel prénommé NOA, disponible 24h/24, pour guider les utilisateurs dans leurs recherches et les accompagner pas à pas dans leurs démarches.

Cette évolution numérique s'inscrit dans une démarche globale d'innovation et de proximité.

Elle traduit l'engagement d'EKIDOM à mettre le digital au service de ses habitants et partenaires, tout en valorisant ses projets et actions sur le territoire.

Avec ce nouvel outil, EKIDOM affirme son ambition : offrir un service plus efficace, plus personnalisé et en phase avec les attentes actuelles. Les autres dispositifs d'accueils sont bien évidemment maintenus.





## ACCUEILS DANS LES AGENCES DE PROXIMITÉ

### Calme et courtoisie envers nos collaborateurs

Nos équipes sont présentes chaque jour dans nos accueils pour répondre à vos demandes, vous accompagner et vous aider dans vos démarches.

Nous constatons, comme dans de nombreux services publics, une recrudescence d'incivilités et d'agressions verbales à l'égard de notre personnel. Ces comportements sont inacceptables et n'aident en rien à la résolution des situations. Malgré ces difficultés, nos collaborateurs restent mobilisés pour vous. Ils méritent en retour respect et considération, comme toute personne engagée au service de l'intérêt général.



**Le respect, c'est la base**



**Pas d'insultes, pas de menaces, pas d'excuses**



**Derrière le comptoir, un humain**



**La colère ne donne aucun droit**



**Zéro tolérance pour les agressions**

**Toute agression verbale ou physique envers nos collaborateurs peut entraîner des poursuites pénales voire des condamnations par le tribunal correctionnel de Poitiers.**

### Les Couronneries

## PARC DE COUBERTIN : LES RÈGLES DE BONNES CONDUITES POUR BIEN VIVRE LE PARC ENSEMBLE

### PARC DE COUBERTIN

DES RÈGLES DE BONNE CONDUITE pour bien vivre le parc ensemble

Je veille au calme et fais attention aux autres

Je promène mon chien en laisse

Je peux pique-niquer

en vélo ou trottinette, je ralentis et je fais attention aux piétons

Je n'utilise pas de véhicule à moteur

Je ne fais pas de barbecue, ni de feu

Je ne fais pas de bruit après 22h



Je maintiens le parc propre et accueillant

Je trie mes déchets

Je ramasse les crottes de mon chien

Je ne jette pas de déchets par terre

Je ne fume pas

Je prends soin du vivant

J'observe les animaux sans les toucher

Je ne consomme pas d'alcool

Je ne coupe pas de branches

Je partage et je prends soin des équipements

Je joue calmement en partageant les jeux avec tout le monde ; je respecte l'âge d'utilisation ; je prends soin des jeux si je veux en profiter longtemps

Né pas jeter sur la voie publique

ville de poitiers

## DROIT D'INTERPELLATION

### Les engagements d'EKIDOM

Le "Collectif des locataires solidaires" a adressé à la ville de Poitiers une pétition dans le cadre du droit d'interpellation. Cette pétition a été inscrite à l'ordre du jour du conseil municipal du 16 juin. Un débat sur les questions soulevées par cette pétition s'est déroulé afin de créer un espace de dialogue public.

#### Lors des débats, plusieurs propositions ont été faites :

- Par la Ville : organisation de ce séminaire de travail co-organisé par la Ville de Poitiers et EKIDOM
- Par Grand Poitiers : lancement de 2 études : proximité et la relation avec les locataires et problème des moisissures dans les logements
- Par EKIDOM : un plan énoncé par la Présidente d'EKIDOM, acté par le Conseil d'administration du 24 juin qui comporte 4 volets distincts.
- Un volet communication qui prévoit un tutoriel sur l'astreinte d'ici novembre 2025 et des aménagements pour renforcer la confidentialité dans les accueils qui devraient être budgétisés pour 2026.
- Un volet santé publique introduisant la prise en charge des frais de traitement contre les punaises de lit dans le cadre d'un accord collectif entre tous les bailleurs du département avec les associations de locataires sous le pilotage de l'URHLM Nouvelle Aquitaine PC.
- Un volet concertation pour instaurer des réunions de quartiers avec les locataires dès novembre 2025. Ces rencontres permettront de présenter les travaux inscrits au budget 2026, la certification Qualibail et les suites du droit d'interpellation. Une campagne d'information valorisera aussi le rôle des associations de locataires.
- Enfin, le renforcement de la proximité prévoit le déploiement de deux nouveaux DOMI\* à Bel Air et aux



3 Cités, les résidences concernées ont été validées en octobre 2025.

La première étape du plan d'actions consistait à organiser un séminaire, il s'est déroulé le 8 juillet à l'école Tony Lainé réunissant les locataires pétitionnaires, les élus, les associations de locataires, Elisabeth NAVEAU-DIOP, Stéphanie BONNET et un grand nombre de collaborateurs répartis par thématiques.

#### Les objectifs de ce séminaire étaient :

- Favoriser le dialogue à travers ce premier espace
- Mieux se connaître
- Renforcer l'effort de transparence
- Reconnaissance de chaque partie dans son rôle et ses efforts
- Prise de connaissance et compréhension des revendications des locataires
- Prise de connaissance et compréhension des actions d'EKIDOM
- Présentation et compréhension des nouvelles actions votées en Conseil d'Administration du 24 juin.

Durant ce séminaire, plusieurs ateliers étaient proposés et les locataires pouvaient y participer. Les thématiques étaient les suivantes :

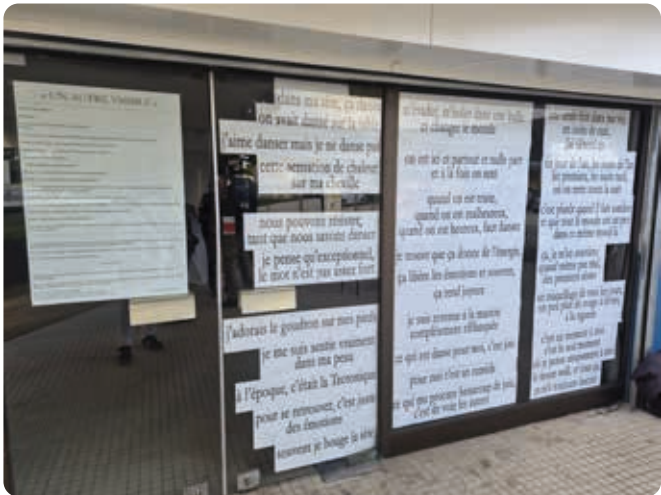
- Entretien et rénovation (Plan Pluriannuel d'Entretien et Plan Stratégique de Patrimoine)
- Le Label Qualibail
- La gouvernance : les espaces de décisions et de représentations d'EKIDOM
- Les charges liées aux nuisibles
- L'astreinte
- L'expérience "DOMI"
- La transparence sur le calcul des charges
- Un atelier pour prendre en charge les demandes individuelles

Beaulieu

UNE EXPOSITION PHOTO SUR LE  
RESSENTI FACE  
À LA DANSE

Depuis trois ans, la compagnie Pic la Poule, dirigée par Barbara BLANCHET, explore les liens entre le mouvement, l'espace et la relation intime que chacun entretient avec la danse. Cette année, le projet « Un Autre Visible » a pris vie au sein du quartier de Beaulieu en partenariat avec EKIDOM et l'UFOLEP.

Les participant.e.s étaient invité.e.s à réfléchir à leur propre rapport au mouvement à travers un questionnaire. Chacun apportait ensuite un objet symbolique représentant l'instant de danse vécu. Ces fragments d'expériences ont nourri une exposition photographique réalisée par le danseur et photographe Vincent CURDY et la danseuse Barbara BLANCHET, qui a été exposée sur les vitrines de l'ancien bar de la place des Templiers durant plusieurs semaines en libre accès.



MAÎTRISE DES  
CONSOMMATIONS

Comment suivre  
mes consommations  
d'eau et d'énergie ?

Votre logement bénéficie d'un système de télérelève afin de gérer vos consommations d'eau et d'énergie. Il est pilotable par internet grâce à un nouveau portail disponible sur PC ou smartphone.

Grâce à cet outil vous pouvez maîtriser votre consommation, consulter vos données à tout moment et créer des alertes en cas de surconsommations anormales.



Retrouvez le tutoriel en vidéo  
en flashant ce Qr code  
ou vous rendre dans la rubrique  
"Je suis locataire", Guide du locataire.



## LES BONS GESTES : COMMENT ÉVITER LES MOISSURES DANS MON LOGEMENT ?



### J'aère tous les jours

- J'ouvre les fenêtres **au moins 10 minutes par jour**, même en hiver.
- J'aère **chaque pièce**, surtout la salle de bain et la cuisine.
- Je ne bouche jamais **les grilles d'aération** : elles assurent une bonne circulation de l'air. Je les nettoie régulièrement.

### J'évite de faire trop d'humidité

- Je couvre les casseroles quand je cuisine.
- Je fais sécher le linge **de préférence à l'extérieur** ou dans une pièce bien ventilée.
- Après la douche, je laisse **la porte ouverte** pour évacuer la vapeur.



### Je chauffe régulièrement

- Je maintiens une température d'au moins **19 °C** dans le logement.
- J'évite les variations trop fortes de température qui créent de la condensation.

### Je surveille et je nettoie

- En cas d'apparition de taches noires, je nettoie **rapidement** avec un chiffon humide et un peu de vinaigre blanc.
- Je vérifie régulièrement les murs, les angles et les rebords de fenêtres.



### Je signale les problèmes

- Si je constate **une fuite, une infiltration ou un mur très humide**, je préviens immédiatement mon chargé de secteur.

## GESTION DES DÉCHETS



### Déchetterie mobile : un service à votre porte

La lutte contre les incivilités (déchets et encombrants) est un champ d'actions à part entière et un enjeu collectif auquel Grand Poitiers et les acteurs du territoire doivent faire face ensemble.

EKIDOM, en tant que 1<sup>er</sup> bailleur de Grand Poitiers et acteur majeur du territoire, s'associe à Grand Poitiers pour vous communiquer les dates de passage du service mobile de gestion des déchets et encombrants de la Communauté Urbaine : la déchetterie mobile.

#### Les quartiers sont concernés :

Les Couronneries, Saint-Éloi, Beaulieu, Bel-Air, Trois-Cités.

Cette déchetterie mobile passe une fois par mois à une adresse précise pour récolter les déchets qui ne doivent pas être déposés dans les containers d'ordures ménagères. Cette solution vous permet de déposer plus facilement vos encombrants sans vous déplacer dans une déchetterie fixe.

*Pour en savoir plus et connaître le jour de passage de la déchetterie mobile dans votre quartier, flashez ce QR code :*



### En cas de difficultés pour se déplacer, que faire ?

Vous avez des encombrants à apporter dans une déchetterie et vous n'avez pas la possibilité de vous déplacer ? Une solution **“le service d'enlèvement des encombrants à domicile”**.

Au titre de la taxe d'enlèvement des ordures ménagères, il est possible de **faire appel au service d'enlèvement des encombrants ou des végétaux à domicile**.

Rappel : déposer les encombrants ou végétaux dans la rue est considéré comme un dépôt sauvage gênant la circulation, et dont le ramassage peut faire l'objet d'une facturation.

### Comment ça marche ?

Appelez le n° vert gratuit au **0 800 002 010** pour prendre rendez-vous et connaître les modalités d'enlèvement.

**Ce service valable une fois par an, dans la limite de 5m<sup>3</sup>, ne sera pas facturé, il est compris dans le prix de la taxe d'enlèvement des ordures ménagères.**

L'enlèvement se fait à la date convenue, devant le domicile, avec l'imprimé qui identifie ce service.

## DES BORNES MARTI INSTALLÉES SUR LE PATRIMOINE

Depuis janvier 2025, des bornes MARTI ont été installées sur plusieurs résidences des 3 Cités, de Bel Air, de Beaulieu et des Couronneries, avec un déploiement en cours sur d'autres quartiers.

Les locataires devront déposer leurs sacs poubelles dans ces nouveaux conteneurs situés près de leur résidence.

Un important travail de sensibilisation est mené en aval de l'installation (distribution de flyers dans les boîtes aux lettres, rencontres en porte à porte et échanges dans les halls d'immeubles) pour sensibiliser les locataires à l'utilisation de ces bornes en remplacement des containers enterrés.

Ces bornes offrent une maintenance simplifiée, sans cuve enterrée, et une gestion connectée grâce aux capteurs de remplissage et au contrôle d'accès. Elles permettent une souplesse d'adaptation selon les quartiers et les nouveaux besoins de tri, notamment pour les biodéchets.



## > Centre-ville

## DES NOUVEAUX COMPOSTEURS POUR LES HABITATS DE LA RÉSIDENCE LA SOUCHE



Dans le cadre de sa politique RSE et conformément à l'obligation réglementaire en vigueur depuis le 1<sup>er</sup> janvier 2025, EKIDOM met en place une solution de traitement des biodéchets à destination de ses locataires.

La résidence La Souche, située au 4 rue de la Souche en centre-ville, a été choisie comme site pilote pour ce projet. Ce choix s'explique par la présence d'un espace vert adapté et de composteurs déjà installés sur le site.

En partenariat avec l'association Compost'age, EKIDOM accompagnera les locataires dans la démarche de compostage et de tri des biodéchets. Une formation et information des locataires a été organisée début octobre, et quatre nouveaux composteurs ont été installés. Le prestataire SVJ Paysage, en charge de l'entretien des espaces verts, veillera à la valorisation du compost produit sur place.

L'inauguration officielle du site le 15 octobre dernier a marqué une étape concrète dans l'engagement environnemental d'EKIDOM, renforçant ainsi son action en faveur de la gestion des bio-déchets.



## ALLEZ VERS LE LOCATAIRE

### Avec les permanences de L'EKImobile

Soucieuse de renforcer sa proximité avec les habitants, EKIDOM met en place un dispositif mobile destiné à faciliter les échanges avec ses locataires et les demandeurs de logement des communes de Poitiers et Grand Poitiers.

Ce bureau itinérant, baptisé l'EKImobile, est un véhicule spécialement aménagé et connecté, permettant aux équipes d'EKIDOM d'assurer un accueil et un accompagnement personnalisés directement sur le terrain.

L'EKImobile sera présent dans les communes de Grand Poitiers et sur le quartier de Bel Air, les 2<sup>èmes</sup> et 4<sup>èmes</sup> vendredis de chaque mois, de 10h à 12h.

Que vous soyez locataire souhaitant échanger avec un conseiller ou demandeur de logement, ne manquez pas le passage de l'EKImobile : une occasion privilégiée pour rencontrer l'équipe d'EKIDOM et faciliter toutes vos démarches.



Pour savoir si l'EKIMOBILE passe près de chez vous consultez le planning sur <https://www.EKIDOM.fr/nous-connaître/actualités/ekimobile-un-service-de-proximite/> ou flashez :



### Avec les rencontres en pied d'immeubles

Régulièrement et selon un planning pré-établi, les responsables et les chargés de secteur d'EKIDOM vous invitent pour échanger au pied de votre immeuble.

Les visites de sites sont ainsi définies :

- **En amont de la rencontre : tour du bâtiment** par les collaborateurs d'EKIDOM afin de faire le point sur l'ensemble des équipements : interphonie, portes, ascenseurs, dispositifs de sécurité, etc.
- **Evaluation de la qualité de l'entretien général** (ménage, espaces verts) ainsi que le petit entretien courant (prises électriques, éclairage, groom, tags, boîtes aux lettres...).
- **Contrôle** des halls, paliers, cages d'escaliers, caves et parkings souterrains
- **17h-18h : rencontre avec les locataires** : échange avec les habitants afin de recueillir leurs remarques et leurs attentes.

L'objectif principal de cet échange est de créer un espace de dialogue avec les locataires afin de recueillir leurs retours sur les problématiques du bâtiment et d'identifier ensemble des pistes d'amélioration pour optimiser leur qualité de vie.

#### INFORMATION :

2 semaines avant cette rencontre, un courrier d'invitation est distribué dans les boîtes aux lettres des résidents concernés et un SMS de rappel est envoyé la veille de la réunion.

## CONSTRUCTION, RÉHABILITATION : ÉVÉNEMENTS PATRIMONIAUX

### Pourquoi EKIDOM construit des nouveaux logements ?

Un bailleur social comme EKIDOM doit construire des logements neufs pour répondre à la demande croissante de logements sociaux, réduire la liste d'attente et accompagner le développement du territoire. La demande de logement sur le département de la Vienne est de 6 318 en 2024. La construction permet aussi de renouveler son parc, intégrer des normes environnementales récentes et favoriser la mixité sociale. Se concentrer uniquement sur la réhabilitation limiterait la capacité à loger davantage de ménages et à répondre à des besoins spécifiques, tels que les résidences "senior" et les logements adaptés.

En 2024, EKIDOM a programmé la construction de 196 nouveaux logements locatifs sociaux sur Poitiers et Grand Poitiers. Avec ces projets de construction EKIDOM soutient l'économie locale et l'emploi. Inaugurations et poses de premières pierres symboliques des nouveaux programmes ont été réalisées avec l'ensemble des parties prenantes des projets. Retour en images.

#### ➤ Mignaloux-Beauvoir

### Inauguration de la résidence "Joséphine Baker"

La résidence "Joséphine Baker", construite par EKIDOM et la Mairie, se situe dans la ZAC des Magnals, près du centre-bourg. Elle compte 22 logements (du T2 à T5) aux loyers attractifs, favorisant la mixité sociale. Labellisée Bâtiment Énergie Environnement (E2/C1) et médaillée de bronze BDNA, elle s'inscrit dans une démarche durable.

Les logements, traversants et lumineux, bénéficient de jardins, balcons ou loggias. Une micro-forêt, des composteurs, un récupérateur d'eau et des panneaux solaires renforceront la biodiversité. Une chaufferie

collective au gaz limitera les charges. Chaque logement disposera d'un parking, d'un local vélo et d'un jardin partagé. Enfin, les appartements seront évolutifs et adaptables aux besoins futurs.

Exemple de loyers : de 300 à 335 € pour un T2



Les élus sont venus rencontrer des locataires au sein de leurs nouveaux logements le jour de l'inauguration





**> Poitiers**

## Résidence “Garden Blues”



Le projet Garden Blues à Poitiers, porté par EKIDOM en partenariat avec NERIS Groupe / MPA Investissement, prévoit la construction de 52 logements sociaux sur un site de déconstruction-reconstruction rue de Pouzioux.

Situé dans le quartier de la Demi-Lune, il s'inscrit dans une démarche de mixité sociale et de performance environnementale conforme à la RE 2020 - Seuils 2025. Les bâtiments, en maçonnerie de briques et ossature bois, seront disposés autour d'un cœur paysager intégrant verger, jardins partagés et aire de jeux. Six logements seront labellisés Habitat Senior Services (HSS®).

Les loyers resteront modérés, adaptés aux financements PLAI et PLUS.

*Le projet, d'un coût total de 7,83 M€, bénéficiera de subventions de l'État, de Grand Poitiers et de la Ville de Poitiers.*

*Les travaux ont débuté fin 2024 pour une livraison prévue en janvier 2027.*

*L'architecture est signée par le cabinet CORSET & ROCHE.*

*Exemple de loyers pour un T4 : de 500 à 520 €*



**> Migné-Auxances**

## Résidence “Les Peupliers”

La résidence “Les Peupliers”, construite par EKIDOM, comprend 6 logements individuels superposés de type T3 situés rue des Peupliers à Migné-Auxances, à proximité du centre-bourg. Ce projet s'inscrit dans une stratégie de développement durable et de diversification de l'offre locative sociale sur le territoire de Grand Poitiers.

Conçus pour atteindre la RE 2020 - Seuil 2025, les logements disposeront de pompes à chaleur individuelles et d'une isolation renforcée pour maîtriser les charges.

Chaque logement bénéficiera d'un espace extérieur privatif (jardin ou balcon) et d'un stationnement dédié.

*Le coût total de l'opération s'élève à 1,3 M€, financé par l'État, Grand Poitiers, la Ville de Migné-Auxances et EKIDOM.*

*Les travaux ont débuté en juin 2025 pour une livraison prévue en septembre 2026.*

*L'ensemble des entreprises intervenantes sont locales, basées en Nouvelle-Aquitaine.*

*Exemple de loyers : de 431 à 473 € pour un T3*





**> Poitiers**

## Résidence “le Clos de Vouneuil”

La future résidence située à Poitiers Sud est un projet porté par EKIDOM en partenariat avec le promoteur COGEDIM. Cette opération prévoit 52 logements sociaux (du T1 au T5) répartis dans deux bâtiments, construits selon la réglementation environnementale RE 2020 et certifiés NF Habitat HQE.

Le projet vise à créer un cadre de vie durable intégrant biodiversité, verger collectif, micro-forêt et gestion écologique des eaux pluviales. Les logements offriront des loyers attractifs, des surfaces généreuses et des équipements modernes.

*La construction a débuté en mai 2025 pour une livraison au 1<sup>er</sup> trimestre 2027.*

*Le coût global s'élève à 8,37 millions d'euros.*

*Ce programme s'inscrit dans la stratégie d'EKIDOM pour renforcer la mixité sociale et la qualité de vie à Poitiers et augmenter son offre locative sur Poitiers Sud.*

*Exemple de loyers : de 384 à 412 € pour un T3.*



**> Chauvigny**

## Résidence “Belle Vie”



La deuxième phase du chantier (déconstruction) de la future résidence seniors “Belle Vie” à Chauvigny, portée par EKIDOM et la commune, a été réalisée. Situé rue de la Paix, le projet transforme un ancien hôpital vétuste en un lieu de vie moderne et écologique dédié aux personnes de plus de 60 ans.

Après le curage et le désamiantage, la phase en cours vise la déconstruction des bâtiments anciens avant la construction d'un immeuble neuf de 20 logements et la réhabilitation d'un bâtiment conservé en 3 logements.

L'opération s'appuie sur le Fonds Friches et le Fonds Vert, garantissant une démarche environnementale exemplaire : tri, réemploi des pierres et du bois, gestion durable de l'eau et valorisation paysagère.

Les logements, accessibles et labellisés HSS, offriront un cadre convivial et sécurisé.

*Le chantier, conduit de 2025 à 2027, mobilise majoritairement des entreprises locales sous la maîtrise d'œuvre du cabinet CORSET-ROCHE & ASSOCIES.*

➤ **Les Couronneries**

## Résidence Slovénie - NPNRU

La réhabilitation de la résidence Slovénie, située rue de Slovénie à Poitiers, menée par EKIDOM dans le cadre du programme NPNRU, a débuté.

Construite en 1969, cette résidence de 238 logements fait l'objet d'un vaste projet de modernisation visant à améliorer la performance énergétique, l'accessibilité et la qualité de vie des habitants. Les deux "rotules" des entrées 44 et 70 sont déconstruites pour ouvrir le site vers les espaces verts.

À terme, la résidence comptera 218 logements répartis sur quatre immeubles rénovés et adaptés aux besoins actuels. Le chantier intègre des principes écologiques : isolation thermique, réemploi des matériaux et recyclage des déchets. La certification NF Habitat BBC Effinergie Rénovation garantit la performance énergétique. Une partie des logements sera labellisée Habitat Senior Services.

*Le coût global du projet s'élève à 20,4 millions €, financé par EKIDOM et ses partenaires institutionnels.*

*Calendrier prévisionnel :*

- Réhabilitation bâtiment B : 2<sup>e</sup> semestre 2026,
- Réhabilitation bâtiment A : 3<sup>e</sup> semestre 2026.



➤ **Poitiers**

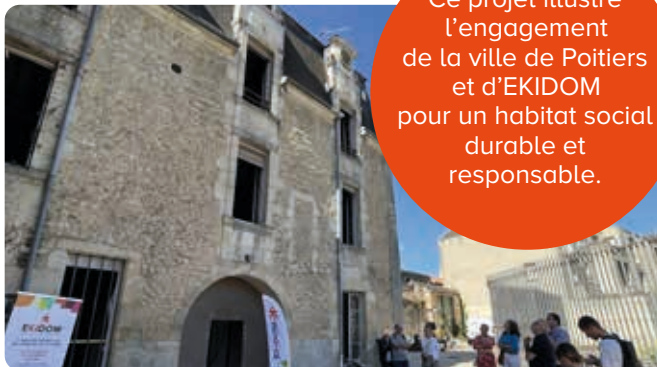
## Résidence Chambourdon

La réhabilitation de l'Hôtel particulier Chambourdon, situé 15 rue des Feuillants à Poitiers, est menée par EKIDOM dans le cadre du programme Action Cœur de Ville.

Ce bâtiment du XIX<sup>e</sup> siècle de 300 m<sup>2</sup> sera transformé en cinq logements locatifs sociaux répartis sur quatre niveaux.

L'opération vise à conjuguer préservation du patrimoine et amélioration énergétique grâce à l'usage de matériaux biosourcés. Classé initialement E, l'édifice atteindra la classe C après travaux, notamment la consommation de 307 à 178 kWh/m<sup>2</sup>/an.

*Le chantier, démarré en mars 2025, s'achèvera en avril 2026 pour un coût total de 788 795 €. Les loyers prévisionnels varient de 113 € à 437 € selon la typologie. La maîtrise d'œuvre est assurée par AIRE Architecture avec Pascal Lebrun, et divers partenaires techniques.*



Ce projet illustre l'engagement de la ville de Poitiers et d'EKIDOM pour un habitat social durable et responsable.





# Et si vous deveniez propriétaire ?

**Vous avez un projet immobilier ?  
Vous cherchez à acheter un terrain  
ou un logement existant à rénover ?**

Que ce soit pour faire construire votre maison neuve, acheter un terrain, rénover un bien ancien ou encore trouver un local commercial à louer ou à acheter, notre équipe est là pour vous accompagner à chaque étape.

Notre conseillère commerciale vous guide dans toutes vos démarches administratives, vous informe sur les solutions de financement et les prêts disponibles, et vous met en relation avec les constructeurs et professionnels locaux les plus adaptés à votre projet.

Gagnez du temps, simplifiez vos démarches et concrétisez votre projet immobilier en toute sérénité !

Alors vite, prenez rendez-vous  
avec votre conseillère commerciale  
**Isabelle PRISCOGLIO**  
au **06 62 96 37 03**

Et pour en savoir plus,  
rendez-vous sur notre site :  
**[www.ekidom.fr/devenir-propretaire/politique-de-vente/](http://www.ekidom.fr/devenir-propretaire/politique-de-vente/)**



## J'ACHÈTE MON TERRAIN

**À VENDRE**  
TERRAINS À BÂTIR  
VIABILISÉS



**MONTAMISÉ**  
QUARTIER DU JEU  
**À PARTIR DE**  
**42 500 €**  
de 352 à 815 m<sup>2</sup>



**SERVICE COMMERCIAL**  
Mme PRISCOGLIO Isabelle  
**05.49.44.60.00**  
[acheter@ekidom.fr](mailto:acheter@ekidom.fr)

**INFORMATIONS COMPLÉMENTAIRES SUR**  
**[www.ekidom.fr](http://www.ekidom.fr)**  
rubrique "Devenez propriétaire"



> Poitiers

## DES DOUCEURS BRITANNIQUES EN CENTRE-VILLE, RUE SAINT-CYPRIEN

Rue Saint-Cyprien, avant d'atteindre le numéro 23, c'est d'abord une bonne odeur de gâteaux qui vous accueille. Dans ce local de 50 m², Valérie Debiais prépare depuis avril, tous les vendredis et les samedis, des muffins, brownies, scones, spéculoos et autres douceurs britanniques, qu'elle vend depuis 2007 sur le traditionnel marché bio, boulevard Raspail à Paris (6ème arrondissement).

Un marché où elle s'est fait une solide réputation pour la qualité de ses produits. Elle a même eu les honneurs du cuisinier multi-étoilé, Alain Ducasse qui l'a citée dans son livre "Mon Paris du goût en 200 adresses". Après un parcours professionnel fait de diverses expériences - enseignante, journaliste, assistante de direction ..., c'est auprès de son ex-mari, américain, initiateur de cette activité en 2004, qu'elle a appris et perfectionné ses recettes.

« Je suis arrivée à Poitiers, il y a un an. Auparavant j'étais à Rochefort, je faisais les allers-retours tous les week-ends à Paris. Je souhaitais me rapprocher de la capitale et surtout de ma famille qui vit ici, explique Valérie Debiais. Le local proposé par EKIDOM, correspondait parfaitement à mes attentes. Pour le moment, ça n'est qu'un lieu de production, mais j'aimerais à terme l'ouvrir à la vente deux fois par semaine, le vendredi et le samedi. » En attendant, il est toujours possible de passer la tête à la porte pour y acheter quelques douceurs.



📍 O' Regal Muffins  
23 rue Saint-Cyprien  
à Poitiers

📷 Valérie Debiais  
O' Regal Muffins

> Les Couronneries

## MAHMOUD COIFFURE : UNE SECONDE ENSEIGNE AUX COURONNERIES

Il est difficile de manquer l'enseigne "Mahmoud Coiffure", bien visible sur la façade du 3, place de Bretagne dans le quartier des Couronneries. Depuis le 15 juillet, Mhamed Nadjini, fort de vingt ans d'expérience dans le métier, y a ouvert un nouveau salon.

Connu à Poitiers, Mhamed est déjà propriétaire, depuis 2019, d'un autre salon situé dans le quartier de la gare, qui rencontre un franc succès. « Pour ce nouveau projet, je pensais d'abord m'installer aux Trois-Cités, mais j'ai trouvé ici un bon accueil de la population et une excellente visibilité. En plus, la concurrence est limitée », explique-t-il.

Pour l'instant, le salon fonctionne avec un seul coiffeur, mais dispose de trois postes de travail. « Nous proposons tous types de coupes, enfants, hommes et femmes, à l'exception de la coloration. J'attends de pouvoir étoffer l'équipe, mais il est difficile de recruter. »

Côté tarifs, le salon se veut accessible. « Nous savons que le pouvoir d'achat est une préoccupation pour beaucoup », conclut celui-ci.



📍 Mahmoud Coiffure, 3 place de Bretagne aux Couronneries

📞 07 67 90 99 62

🕒 Ouvert du lundi au samedi de 9h à 19h30 et le dimanche de 10h jusqu'à 17h

**> Les Couronneries**

## UNE NOUVELLE AUTO-ÉCOLE AUX COURONNERIES

Si la structure est nouvelle (l'auto-école des Couronneries a ouvert en février dernier), son dirigeant, El Habib Attoumani, est loin d'être novice dans le métier. Il a dirigé, de 2013 à 2022, deux auto-écoles à Mayotte, son île d'origine. Il est revenu à Poitiers pour se rapprocher de la famille de sa femme. Avant de s'installer à son compte, il a travaillé plusieurs mois comme moniteur sous statut autoentrepreneur. « *J'avais envie de créer ma propre structure, et les Couronneries n'ayant plus d'auto-école, j'y ai vu un vrai potentiel.* »

Les quelques mois d'activité lui ont donné raison. Il compte, depuis son ouverture, 233 élèves inscrits.

Les raisons de ce succès : son professionnalisme, ses tarifs attractifs et la bonne humeur de l'équipe.

Aujourd'hui, la structure, qui compte une secrétaire et trois moniteurs (deux sont des indépendants), propose de passer le permis B en boîte automatique et manuelle.

Le lieu dispose aussi d'une salle de code pour ceux qui souhaitent réviser en présentiel, « *avec 100 % de réussite, pour le moment* ».

D'ici peu, l'auto-école offrira la possibilité de passer les permis cyclomoteur, 50 cm<sup>3</sup>, 125 cm<sup>3</sup> et grosses cylindrées.



*Auto-école des Couronneries,  
1 place de Bretagne aux  
Couronneries*



*06 13 92 20 24*



**> Trois Cités**

## BISTROT-BAR LE SAINT-CYPRIEN : NOUVELLE ÉQUIPE, NOUVELLE AMBIANCE

Depuis mars dernier, un vent de fraîcheur souffle sur le Bistrot-Bar le Saint-Cyprien, place de France. Une nouvelle équipe a repris les rênes de cet établissement avec la volonté de donner une place plus importante à la restauration, en misant sur la qualité des produits, y compris concernant la carte du bar.

À la tête de la brasserie : Pauline et Elias Rady. Ce dernier est déjà aux commandes d'un autre restaurant, Ôh libanais situé dans le quartier du Pont-Neuf.

« *Notre premier travail a été de refaire toute la décoration pour rendre le lieu plus agréable, souligne Pauline. Une petite cuisine ouverte sur la salle a également été réaménagée où Brigitte officie dans la préparation de petits plats simples et traditionnels : bœuf bourguignon, saucisses lentilles, gratin...* » À la carte, chaque midi, un plat et un dessert du jour, mais aussi des incontournables comme l'omelette, spécialité de Brigitte, ou encore la bavette ou l'entrecôte. À noter que le lieu propose aussi des petits-déjeuners.

« *De nouveaux clients qui travaillent à proximité commencent à pousser la porte. Le bouche à oreille marche très bien.* » Chaque mois, le lieu organise le samedi un concours de belote et des projets sont en cours comme des soirées karaoké ou moments forts tricot... avec un maître-mot : la convivialité.



*Bistrot-bar Le Saint-Cyprien  
8 place de France à Saint-Cyprien*



*06 09 02 06 22*



*Bistrot-Bar Le Saint Cyprien*



*Ouvert du lundi au samedi  
de 9h à 19h*

# LA RECETTE DE L'AUTOMNE : VELOUTÉ DE PATATES DOUCES & CAROTTES



- Pour 4 pers.**
  - Préparation : 15 min
  - Cuisson : 35 min

**Ingrédients**
  - 450 g de carottes
  - 300 g de patates douces
  - 1 oignon rouge
  - 600 ml de bouillon de légumes ou de volaille
  - Huile d'olive

- Recette de Clarisse**
  - Lavez et épluchez les carottes et les patates douces.
  - Coupez-les en cubes.
  - Faites revenir l'oignon épluché et émincé dans l'huile puis ajoutez les cubes de légumes.
  - Versez le bouillon.
  - Salez, poivrez, portez à ébullition et laissez cuire pendant 30 minutes jusqu'à ce que les cubes soient tendres.
  - Passez au mixeur.

- Les astuces de Pauline**
  - Pour une soupe originale et épicée ajoutez une cuillère à soupe de curry et de gingembre en poudre avant de verser le bouillon.
  - Vous pouvez également remplacer la moitié du bouillon par du lait de coco.



**Partagez vos meilleures recettes!**  
 Écrivez-nous à Ekipages : 65 Avenue John Kennedy, CS 20049, 86002 POITIERS CEDEX  
 ou par mail ekipages@ekidom.fr ou déposez votre recette dans votre DT.  
 N'oubliez pas de joindre une petite photo, c'est plus appétissant !

Koloriage!

Sudoku!

					8	4	7	
			7	4			9	
		3				6		
	2	5		3				
		9	6	2	5			
4			1					
8	9							2
		4	5			9		
						7		

